



すぐ実感!

キャンペーン

2026年6月22日(月)～8月31日(月)

今だけ!

定期貯金(1年)を
20万円以上お預入れて

20万円ごとに

※
現金1,000円
プレゼント!

おひとり様 最大
※**現金5万円**
プレゼント!



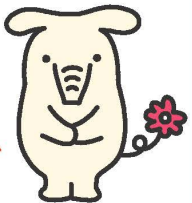
©よりぞう

※ご本人様保有の当JAの口座に2027年3月下旬振込予定

+

【適用金利】
店頭表示金利

※詳しくは最寄りの窓口まで
お問合わせください



のぼりが目印!



対象
個人のお客様で
キャンペーンに
エントリーいただける方

預入金額
20万円以上
1,000万円以下
※新たなご資金に限ります

預入期間
1年
※自動継続扱いのみとなります

【例えば】200万円お預入れで現金1万円プレゼント!
1,000万円なら現金5万円プレゼント!

詳しくは最寄りの窓口にお問合わせください

キャンペーン
特設サイト→



すぐ実感キャンペーン

【すぐ実感！キャンペーン概要】

取扱期間	2026年6月22日(月)～8月31日(月)								
対象	以下の①と②の条件を全て満たす方 ①個人のお客様で、本キャンペーンにエントリーいただいた方 ②キャンペーン期間中に新たな資金で定期貯金(1年)を20万円以上お預入れいただいた方								
特典内容	預入金額20万円毎に現金1,000円(※)をプレゼント ※お一人様最大50,000円(預入金額1,000万円)まで <table border="1"><thead><tr><th>預入金額</th><th>特典</th></tr></thead><tbody><tr><td>100万円</td><td>5,000円</td></tr><tr><td>500万円</td><td>25,000円</td></tr><tr><td>1,000万円</td><td>50,000円</td></tr></tbody></table>	預入金額	特典	100万円	5,000円	500万円	25,000円	1,000万円	50,000円
預入金額	特典								
100万円	5,000円								
500万円	25,000円								
1,000万円	50,000円								
特典判定基準	2027年2月28日時点の残高(中途解約は対象外)								
特典付与時期	2027年3月末頃(都合により特典進呈が前後する可能性があります)								
特典付与方法	エントリーシートにご記入いただいた当JA普通貯金口座にお振込み(ご本人の口座に限る)								
その他	本キャンペーンは期間中であっても、金利情勢の変化等により、取り扱いを中止させていただく場合があります 予告なく、変更や延長、中止する場合があります 本キャンペーンの特典は、課税の対象となる場合がありますので、所轄税務署にお問い合わせください 本キャンペーンにてお預入れいただく貯金は貯金保険制度の対象商品であり、貯金保険の範囲内で保護されます 定期貯金の商品内容は、窓口に「商品概要説明書」をご用意しております								

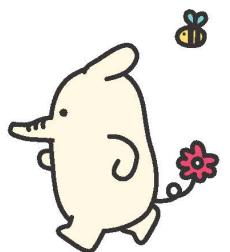
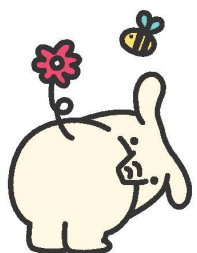


初めての方も！
ご利用中の方も！
新しいお取引で！

デジタルギフトもしくは
QUOカードプレゼント！

詳しくは最寄りの窓口までお問い合わせください

詳細はこちら



- 本店 ☎0920-52-1116
- 中対馬支店 ☎0920-58-1221
- 対馬支店 ☎0920-52-6055
- 上対馬支店 ☎0920-86-2031

詳しくは最寄りの窓口までお問い合わせください